


bCAD Мебель» 3.10.1239. Что нового?

Основные нововведения версия 3.10.1234 программного пакета «bCAD Мебель Про» коснулись модуля раскрытия плитных материалов bCUT (версия 2.5.0.4), входящего в состав программного пакета. Описание нововведений bCUT приводятся отдельно. Однако некоторые нововведения коснулись и непосредственно самого программного пакета «bCAD Мебель Про».

Экспорт данных проекта в формат XML

В версии 3.10.1234 совершён давно ожидаемый многими пользователями прорыв в представлении данных проекта при передаче в системы управления и учёта мебельного предприятия, а также для формирования произвольных форм отчётно-сметной документации. Однако наиболее востребовано это нововведение будет именно ОПЫТНЫМИ пользователями и специалистами, занимающимися интеграцией программных систем.

Появившаяся возможность изменяет принцип организации Экспорта данных проекта, состоящего из элементов, входящих в Библиотеку Комплектующих и сохранённых в ней в качестве Сборок. Наиболее характерный пример – проект кухонной мебели, состоящий из шкафов и столов, сохранённых ранее в Библиотеке. Подобное сохранение

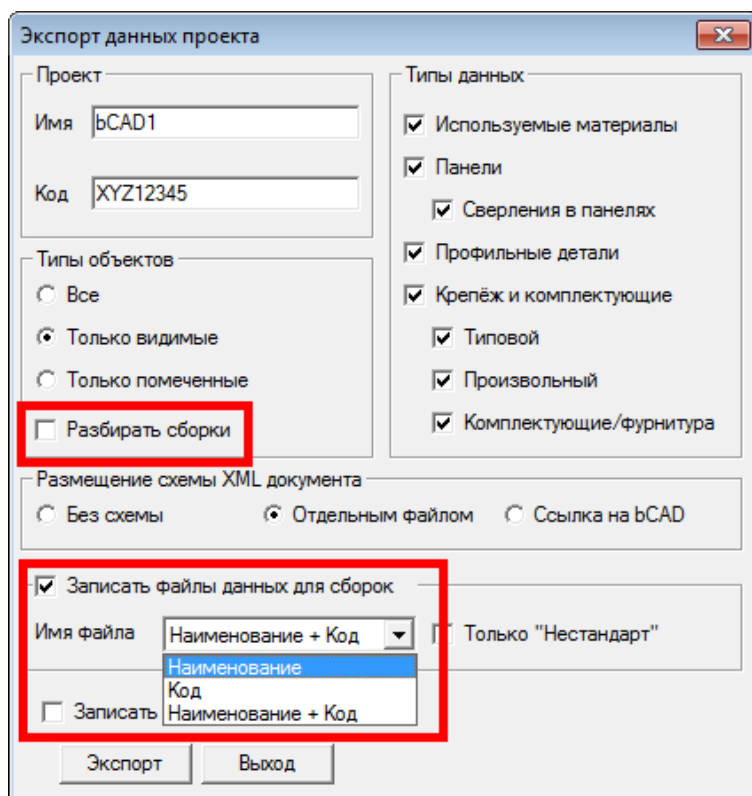
стандартных элементов позволяет очень удобно использовать инструмент «Расстановка по комнате»  для работы менеджеров в мебельном салоне. Сохранение готовых элементов в Библиотеке с параметром «Сборка» позволяет не только устанавливать данный элемент как единой целое, но и по разному его рассматривать в отчётной документации или при его замене:

- в качестве единого элемента
- в качестве совокупности деталей, входящих в его состав

в зависимости от установленного флага «Разбирать сборки».


При работе с отдельными объектами мебели это удобно. Однако при работе с комплектом мебели, состоящим из подобныхборок, у пользователя есть лишь два варианта отображения данныхборок:

- при снятом флаге «Разбирать сборки» проект представлен как совокупность Сборок (без более детального их разбиения)
- при установленном флаге «Разбирать сборки» проект представлен как совокупность деталей, входящих в составы ВСЕХборок проекта, без какого либо определения принадлежности конкретной детали к конкретнойборке.

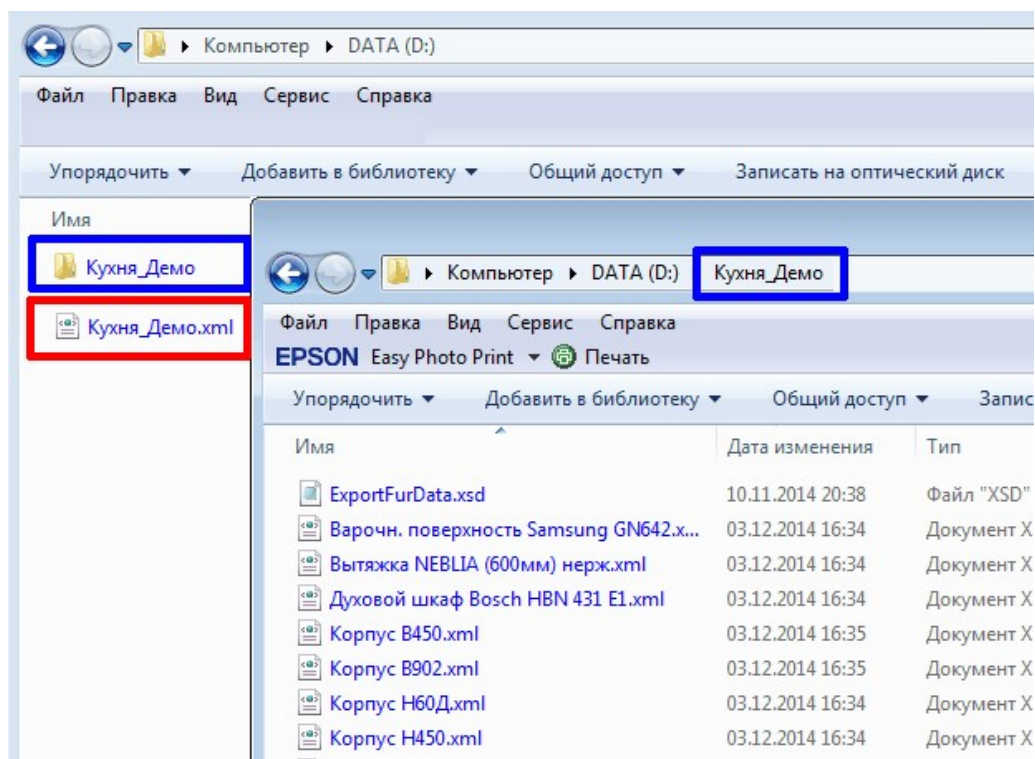


Таким образом, установив флаг «Разобрать сборки», мы получаем единый список деталей и не можем идентифицировать принадлежность детали к той или инойборке (элементу мебели). Наиболее отчётливо данная проблема проявлялась при организации Экспорта данных проекта в системы учёта и управления на мебельном предприятии (ИТМ, 1С и другие), а также при формировании произвольных форм отчётной документации на базе данных о проекте в формате XML.

В версии 3.10.1234 введена возможность решения данной проблемы. При запуске инструмента «Экспорт данных проекта»

XML
 в появившемся окне инструмента при СНЯТОМ ФЛАГЕ «Разбирать сборку» появляется позиция «Запись файлов данных дляборок».

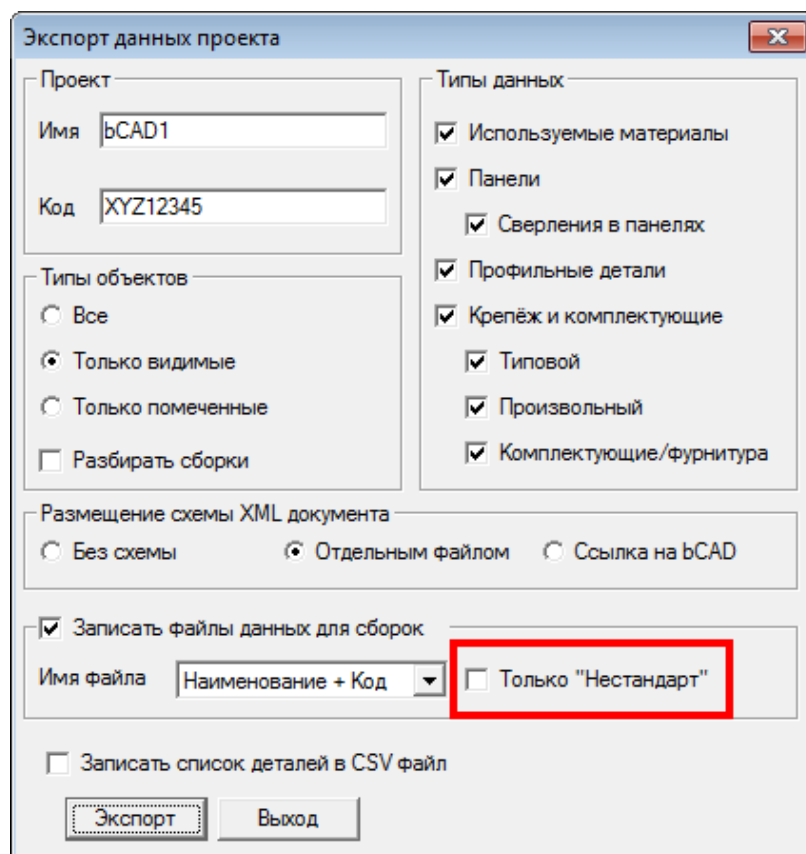
С учётом того, что флаг «Разбирать сборки» снят, в получаемом файле *.XML данный проект будет представлен как совокупность сборок (без детализовки) – на рис. ниже помечено **красной** рамкой. Однако при включенном флаге «Запись файлов данных для сборок» рядом с файлом *.XML проекта будет создана отдельная папка (на рис. ниже помечено **синей** рамкой), в которой автоматически размещены *.XML с детализовкой каждой сборки, входящей в данный проект. Названия файлов сборок присваивается автоматически и, в зависимости от указанной настройки, может соответствовать Наименованию или Коду данной сборки в указанном проекте.



Данная возможность позволит передать или организовать в произвольной форме отчётной документации вложенную древовидную структуру проекта, при которой будет определён не только его общий состав в виде сборных элементов или отдельных деталей, но и отношения конкретных деталей к конкретным сборкам.

Однако при работе с проектом, состоящим из СТАНДАРТНЫХ элементов далеко не всегда требуется получать файлы данных на ВСЕ имеющиеся в проекте сборки. Если сборки стандартны, то данные *.XML файлы зачастую на них уже есть. В этом случае, вместе с общим файлом проекта, требуется получить отдельные файлы лишь на те сборки, в которых были проведены изменения по сравнению с их вариантом, сохранённым в библиотеке, т.е. имеют признак «Нестандарт». Для реализации этой задачи следует установить флаг «Только «Нестандарт»».

В том случае, если в проекте стандартная сборка была модифицирована, однако впоследствии с неё был снят статус «Нестандарт», она будет считаться стандартной и при установленном флаге «Только «Нестандарт»» файл для неё формироваться не будет.




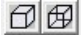

При установленном флаге «Разбирать сборку» позиция «Запись файлов данных для сборок» становится неактивной и отчёт о проекте, как и прежде, формируется в виде общего списка деталей проекта без их принадлежности к каким-либо сборкам.

Естественно, существует возможность не устанавливать ни флаг «Разбирать сборку», ни флаг «Запись файлов данных для сборок». В этом случае отчёт о проекте, как и прежде, формируется в виде списка сборок, входящих в проект без детализации самих сборок.

Таким образом, нововведение не заменяет, а дополняет возможности работы данного инструмента, существующие ранее.

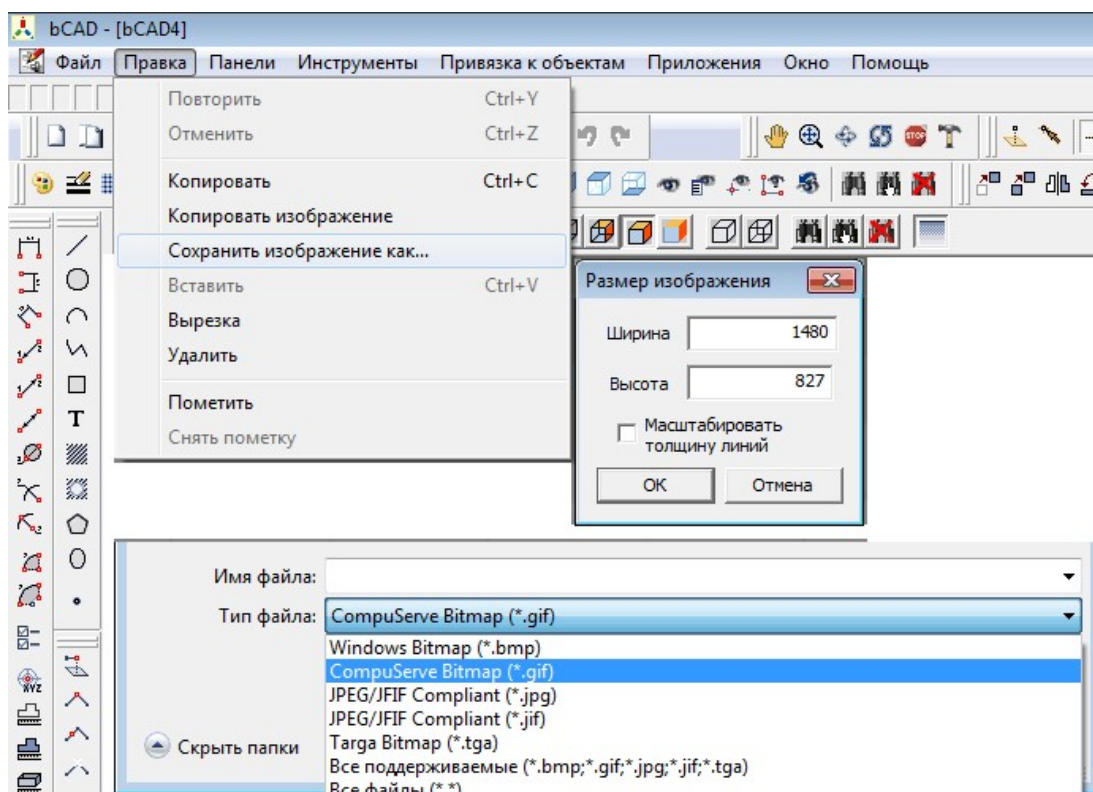
Сохранение изображения рабочего окна

Данное нововведение будет удобно пользователям вне зависимости от уровня подготовки и опыта работы в программном пакете «bCAD Мебель Про». Часто при работе в текстурированном режиме («Только видимое»,


«Каркас+Материал» или «Без каркаса» (), в режиме «Чёрно-белое» () или в окне быстрого просмотра ( или Ctrl+F12) требуется сохранить изображение на экране отдельной картинкой.

Иногда это даже убирает необходимость получения фотореалистичного изображения проекта. В более ранних версиях для получения подобного изображения применялся инструмент из меню «Правка/Копировать изображения». Однако этот инструмент позволяет лишь скопировать изображения экрана в системный буфер и далее требуется зайти в какой-либо редактор изображений, вставить данное изображение из буфера и лишь затем сохранить в том или ином формате. Зачастую простейшая задача получения картинки в виде текущего изображения экрана требовала до нескольких минут.

В версии 3.10.1234 в том же меню «Правка» появился инструмент «Сохранить изображение как...», который позволяет задать размер, а также выбрать формат будущего изображения экрана.



В результате Вы сразу из программного пакета «bCAD Мебель Про» и его модификаций получите растровую картинку с изображением рабочего экрана на текущий момент при любом режиме отображения.

В режиме «Быстрого просмотра» (или  Ctrl+F12) меню «Правка/Сохранить изображение как ...» заменяет

соответствующая



кнопка, также появившаяся в версии 3.10.1234.

Исправления и усовершенствования

Помимо описанных выше нововведения в версии 3.10.1235 введен ряд улучшений и ускорения, а также некоторые исправления работы имеющихся инструментов. Помимо этого внесены некоторые нововведения адаптирующие программный пакет «bCAD Мебель Про» к постоянно изменяющимся условиям работы современных операционных систем.

Наши специалисты продолжают работу по усовершенствованию и расширению возможностей программного пакета «bCAD Мебель Про», а также входящих в него и сопутствующих программных модулей.

Следите за новостями на нашем сайте <http://www.bcad.ru>, а также обращайтесь за информацией как в центральный офис, так и к региональным представителям нашей компании.